



LA  
**L'OCANDA**

---

DELLA **CASA**

# Alcuni dati generali



Ospiti 310



Media giornaliera 26



Pasti serviti 9.811



Volontari 50

# Alcuni dati sugli ospiti

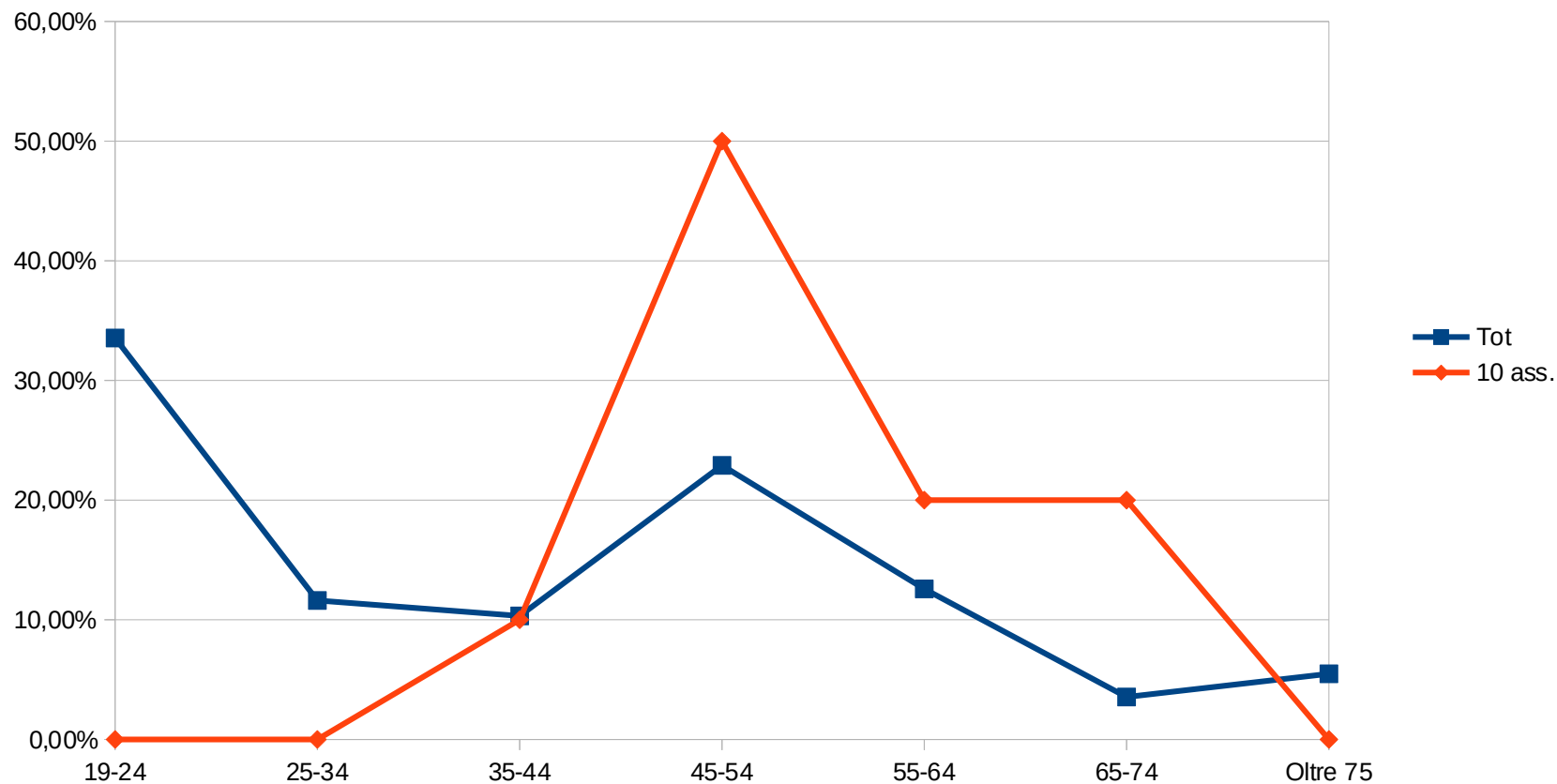
	Maschi	% m	Femmine	% f	Ita	% i	Str	% s
<b>19-24</b>	83	36,40%	21	25,93%	14	20,90%	86	35,39%
<b>25-34</b>	34	14,91%	2	2,47%	4	5,97%	33	13,58%
<b>35-44</b>	27	11,84%	5	6,17%	4	5,97%	30	12,35%
<b>45-54</b>	48	20,61%	23	28,40%	21	31,34%	49	20,16%
<b>55-64</b>	23	10,09%	16	19,75%	9	13,43%	31	12,76%
<b>65-74</b>	2	0,88%	9	11,11%	5	7,46%	6	2,47%
<b>Oltre 75</b>	12	5,26%	5	6,17%	10	14,93%	8	3,29%
<b>Tot:</b>	<b>228</b>	<b>73,55%</b>	<b>81</b>	<b>26,13%</b>	<b>67</b>	<b>21,61%</b>	<b>243</b>	<b>78,39%</b>
Com. Rovigo					16	23,88%	22	9,05%
Com. Polesine					4	5,97%	1	0,41%
Altri Comuni					47	70,15%	220	90,53%

# 11 ospiti “assidui” (+200gg)

	Maschi	% m	Femmine	% f	Ita	% i	Str	% s
19-24	0	0,00%	0	0,00%	0	0,00%	0	0,00%
25-34	0	0,00%	0	0,00%	0	0,00%	0	0,00%
35-44	1	12,50%	0	0,00%	0	0,00%	1	16,67%
45-54	3	37,50%	2	100,00%	2	50,00%	3	50,00%
55-64	2	25,00%	0	0,00%	0	0,00%	2	33,33%
65-74	2	25,00%	0	0,00%	2	50,00%	0	0,00%
Oltre 75	0	0,00%	0	0,00%	0	0,00%	0	0,00%
<b>Tot:</b>	<b>8</b>	<b>80,00%</b>	<b>2</b>	<b>20,00%</b>	<b>4</b>	<b>40,00%</b>	<b>6</b>	<b>60,00%</b>
Com. Rovigo					4	100,00%	5	83,33%
Com. Polesine					0	0,00%	0	0,00%
Altri Comuni					0	0,00%	1	16,67%

# Confronto

Confronto per classi di età



# Sostenere la Locanda



## Erogazioni liberali

- Manto di Martino ETS
- IT49U0306909606100000140482



## 5xmille

- Manto di Martino ETS



## 8xmille

- Chiesa Cattolica



## Volontari

